

BEDIENINGSINSTRUCTIES



& ONDERDELENLIJSTEN



LOOPKATTEN EDLV EN EHLV

De gebruiker **MOET** deze handleiding lezen en begrijpen voor gebruik te maken van het takel

MONTAGE / INSTALLATIE EN GEBRUIKSHANDLEIDING TYPE “ EDLV EN EHLV “

Deze handleiding beschrijft het juist gebruik van de loopkat om zodoende de levensduur ervan tot een maximum optimaal te benutten. Een iedere gebruiker dient deze dan ook voor het gebruik van de loopkat volledig en begrijpend te lezen.

Zorg ervoor dat deze handleiding altijd op de juiste plek in de buurt van de loopkat veilig is opgeborgen zodat bij eventuele gebreken het geraadpleegd kan worden.

Indien de handleiding kwijt is raadpleeg dan altijd uw ESTIL dealer.

De ESTIL loopkatten type “EDLV en EHLV “ zijn gemaakt om in combinatie met het ESTIL sneltakel serie “ EST2 “ een hijscombinatie met verkorte bouwhoogte te krijgen, de verantwoordelijkheid van ESTIL vervalt dan ook indien de loopkat met een ander takel samen gebruikt wordt.

Deze handleiding is gemaakt voor geschoolde en bevoegde mensen en voorziet deze van gebruiksinstructies en correcte onderdelen lijsten, maar zal en kan nooit de geschoolde en bevoegde mensen vervangen.

De loopkatten zijn verkrijgbaar in de volgende tonnages.

MODEL	DRAAGVERMOGEN in Ton	BALKBREEDTE in mm
EDLV-05	0,5	50 – 152
EDLV / EHLV - 10	1	64 – 203
EDLV / EHLV – 15	1,5	74 – 203
EDLV / EHLV – 20	2	88 – 203
EDLV / EHLV – 30	3	100 – 203
EDLV / EHLV – 50	5	114 – 203
EDLV / EHLV – 100	10	124 – 305
EHLV – 200	20	136 – 305

VEILIGHEIDSASPEKTEN

Belast de loopkat nooit boven het op het type plaatje aangegeven maximum belasting.

Zorg ervoor dat de loopkat goed geïnstalleerd is, de moeren goed aangedraaid zijn en de loopvlakken van de wielen een terdege draagvlak hebben.

Controleer of er geen obstakels op de loopbaan zijn.

Controleer of er eindstoppen op de loopbaan zijn zodat de loopkat er niet af kan lopen.



OMSCHRIJVING

De loopkat bestaat uit 2 zijplaten, waarop de gelagerde wielen gemonteerd zijn, 1 of 2 afstandsbouten met afstandsrings, bussen en moeren en een montageplaat waaraan het takel gemonteerd dient te worden.

De handmechanische loopkat EHLV heeft 1 zijplaat waarop een handwiel is gemonteerd voor de aandrijving welke geschied door te trekken aan een handketting welke op het handwiel ligt.

Een aandrijfspindel waarop het handwiel is gemonteerd drijft vervolgens de twee getande loopwielen aan.

De overige onderdelen zijn gelijk aan de duwloopkat EDLV.

Alle loopkatten zijn voorzien van wielbreuksteunen.

INSTALLATIE

Alvorens de loopkat te monteren, dient de breedte van de loopbaan waaraan de loopkat komt te hangen bepaald te worden.

Afhankelijk daarvan worden de afstandsrings en vulbussen binnen of buiten de zijplaten op de bouten gemonteerd.

Er dient op gelet te worden dat de montageplaat in het midden onder de loopbaan c.q. balk komt te hangen, daarnaast een gelijk aantal ringen of bussen binnen of buiten de zijplaten.

Als er op deze wijze voldoende afstand tussen de loopwielen is verkregen (let er op dat er altijd 1 à 1,5 mm speling is voor het soepel lopen) kan de loopkat aan de loopbaan c.q. balk bevestigd worden en de moeren vast gedraaid worden, vergeet niet om na het vastdraaien de splitpen door de bout en kroonmoer te steken.

Zorg er voor dat er aan het einde van de loopbaan c.q. balk eindstoppen gemonteerd zijn tegen het afrijden van de loopkat.

Alvorens de loopkat te belasten dient u er zeker van te zijn dat deze zich over de gehele baan vrij kan bewegen.

Tenslotte kan het takel gemonteerd worden en na beproeving kan het geheel in gebruik genomen worden.



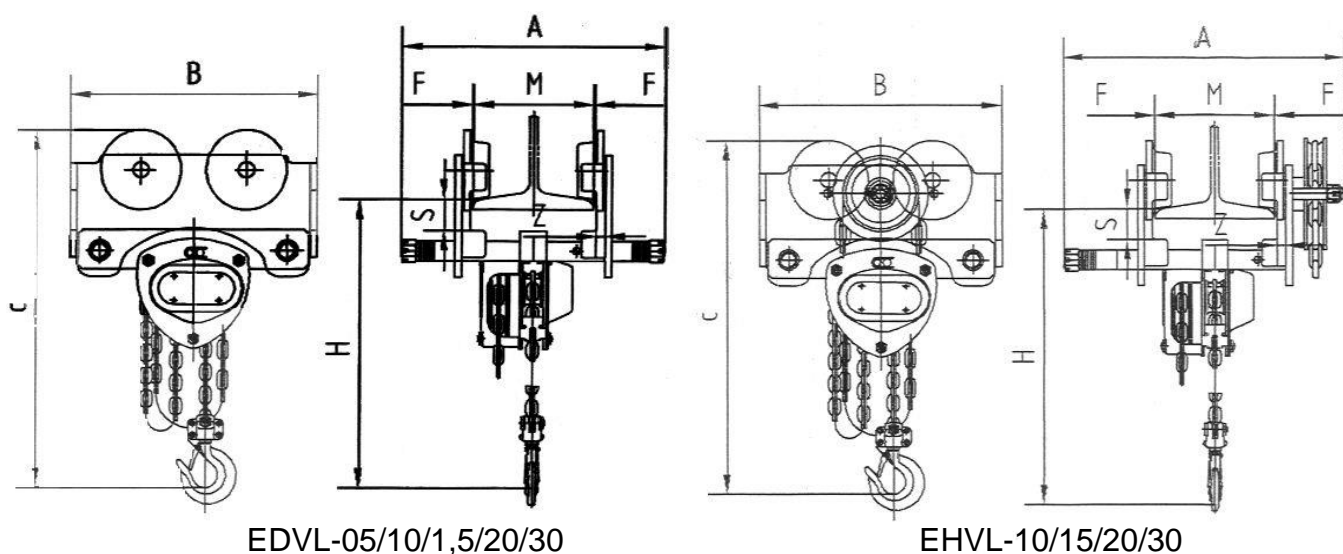
ONDERHOUD EN INSPEKTIE

De loopkat is in principe onderhoudsvrij.

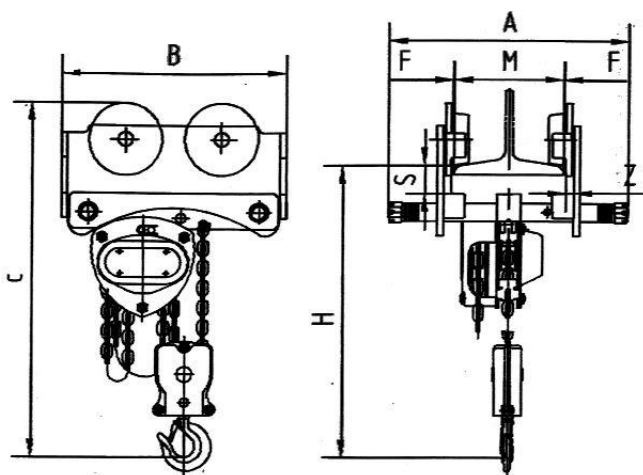
N.B. Wettelijke bepalingen vereisen dat loopkatten een jaarlijkse inspectie door een deskundige moeten ondergaan, uw ESTIL dealer kan u hier meer over vertellen.

ESTIL adviseert echter om bij de loopkat voor elk gebruik inspecteren op zijn werking en bij intensief gebruik vaker te inspecteren c.q. te beproeven.

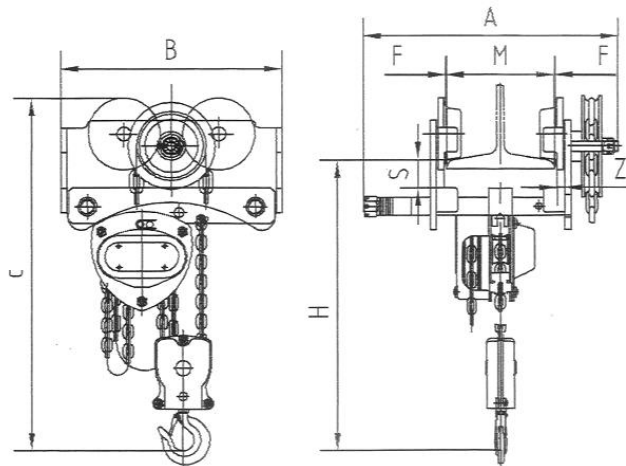
MATEN (inclusief ESTIL takel serie EST2)



Type	EDLV-05	EDLV/EHLV-10	EDLV/EHLV-15	EDLV/EHLV-20	EDLV/EHLV-30
W.L.L. T	0,5	1	1,5	2	3
min radius mtr	0,85	1	1,1	1,1	1,3
A mm	286	303/334	310/337	317/343	333/357
B mm	258	292/	319	358	434
C mm	385	451	489	551	629
H mm	299	331	383	411	460,5
S mm	30	35	38	38	40
Z mm	7,5	10,5	10,5	12	14
F mm	1,5 ~ 3				
Instelber. mm	50 - 152	64 - 203	74 - 203	88 - 203	100 - 203
Gewicht kg	17	23,3/27,3	33/37	45,5/49,5	61/65

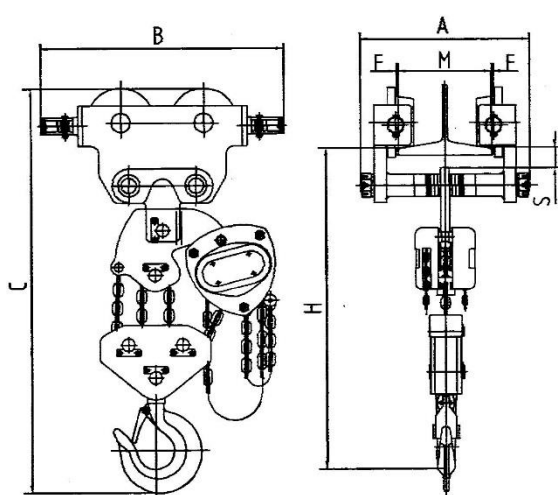


EDVL-50

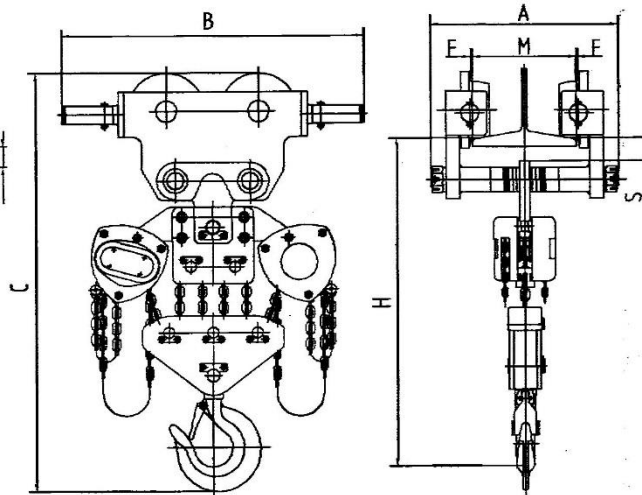


EHVL-50

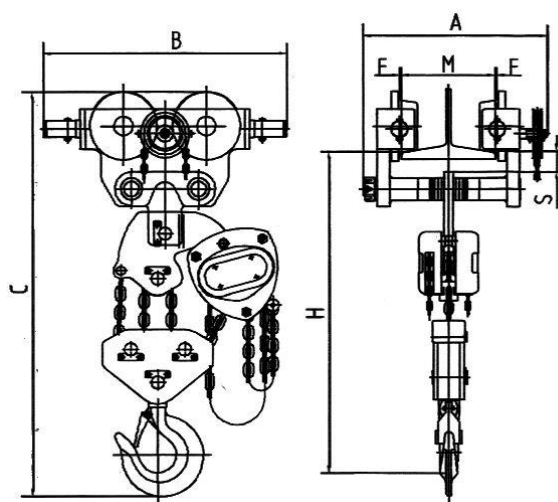
Type	EDLV/EHLV-50	EDLV/EHLV-100	EDLV/EHLV-200
W.L.L. T	5	10	20
min radius mtr	1,4	2	3,5
A mm	322/373	480/334	551/337
B mm	448	636	887
C mm	741	965	1200
H mm	613	745	915
S mm	42	45	58
Z mm	15		
F mm	1,5 ~ 3	2 ~ 3,5	
Instelber. mm	114 - 203	124 - 305	136 - 305
Gewicht kg	87,5/90,5		



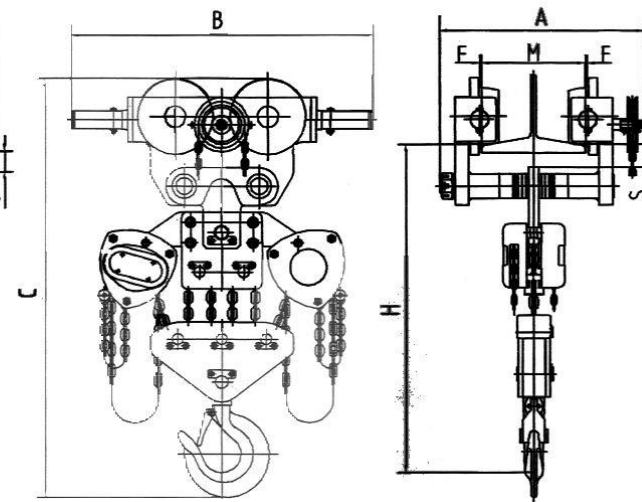
EDLV-100



EDLV-200



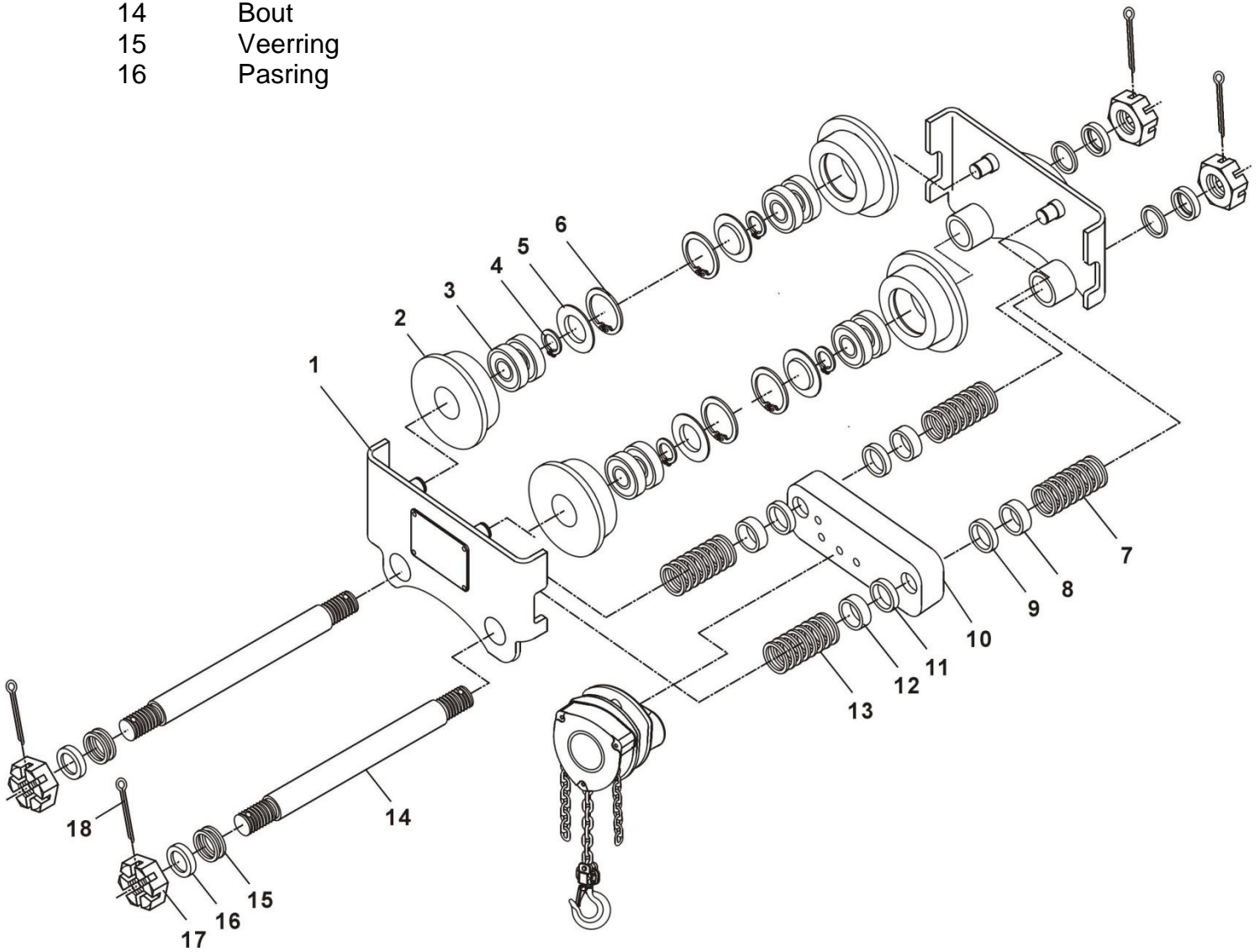
EHLV-100



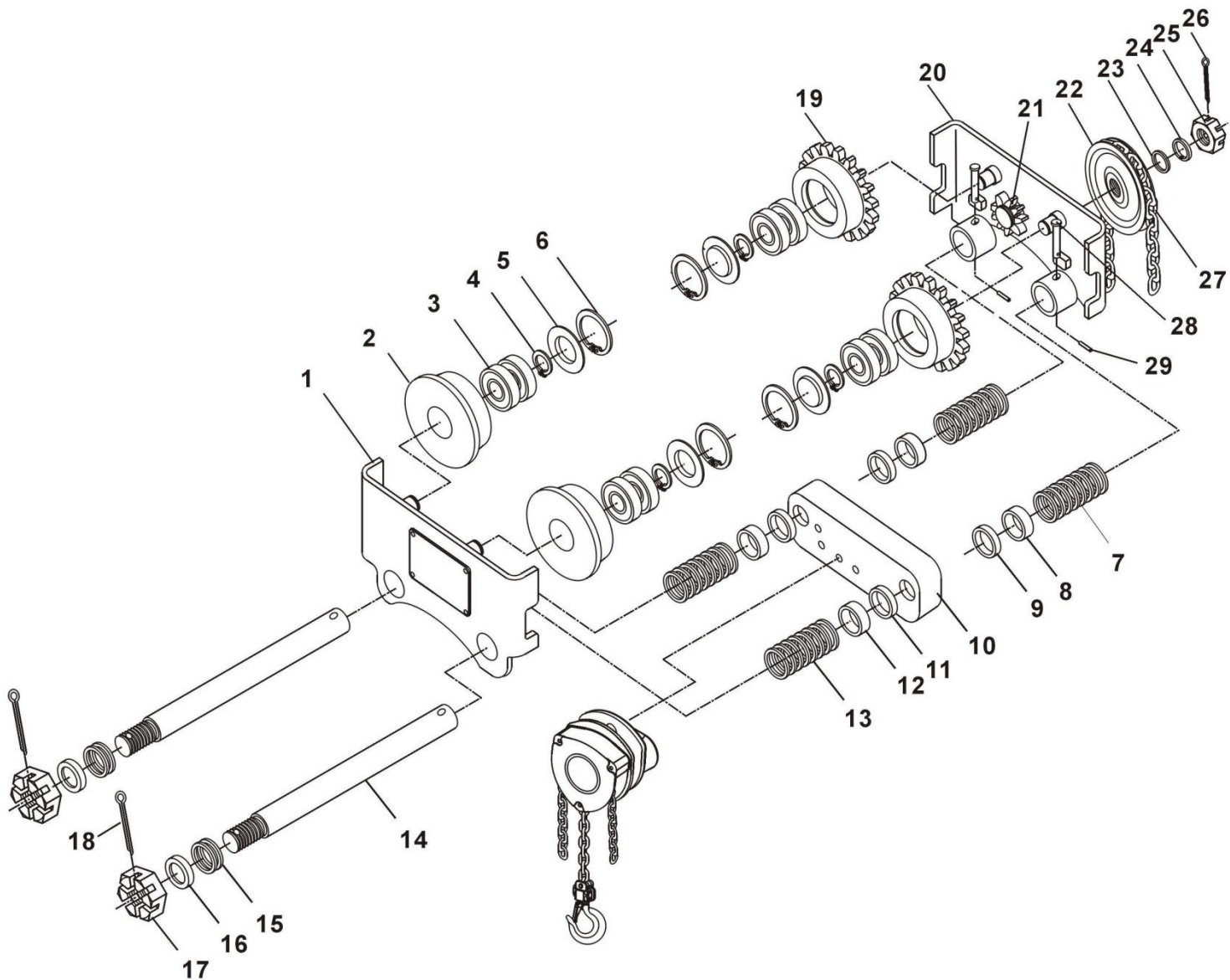
EHLV-200

ONDERDELEN LOOPKATTEN EDLV EN EHLV

1	linker zijplaat	17	Kroonmoer
2	Loopwiel	18	Splitpen
3	Lager	19	Kranswiel
4	Seegering	20	Rechter zijplaat
5	Afdekplaat	21	Rondsel
6	Seegering	22	Handwiel
7	Afstandsringen	23	Ring
8	Afstandsbus	24	Veerring
9	Kleine afstandsbus	25	Kroonmoer
10	Ophangplaat	26	Splitpen
11	Kleine afstandsbus	27	Handketting
12	Afstandsbus	28	Borgpen
13	Afstandsringen	29	Splitpen
14	Bout		
15	Veerring		
16	Pasring		



EDLV



EHLV



AFGEGEVEN DOOR:

ESTIL NEDERLAND v.o.f.
Magazijnweg 7
ALPHEN AAN DEN RIJN

Wij verklaren hiermede, geheel onder eigen verantwoordelijkheid, dat dit product voldoet aan de gegevens zoals deze op het type plaatje zijn vermeld en in de gebruiksaanwijzing omschreven.

TYPE : EDLV - (EST2 0 meter)

SERIE : 0-(0)

WERKBELASTING : 0 kg

TESTBELASTING : 0 kg

GETEST DOOR : EA

Wij verklaren, dat het product in overeenstemming is met de bepalingen van de: EG- machine- richtlijnen 2006/42/EG en onder de norm EN12100 en EN13157 en dat is voldaan aan de verplichtingen voortvloeiend uit de machine-richtlijnen

Alphen aan den Rijn
Opgesteld 01-03-2023

Verkocht d.d. :

Dealer :

alg. Directeur

C. Vis