

BEDIENINGSINSTRUCTIES



& ONDERDELENLIJSTEN



## LOOPKATTEN EDL EHL

De gebruiker MOET deze handleiding lezen en begrijpen voor gebruik te maken van de loopkat

## MONTAGE / INSTALLATIE EN GEBRUIKSHANDLEIDING TYPE “ EDL EN EHL “

Deze handleiding beschrijft het juist gebruik van de loopkat om zodoende de levensduur ervan tot een maximum optimaal te benutten. Een iedere gebruiker dient deze dan ook voor het gebruik van de loopkat volledig en begrijpend te lezen.

Zorg ervoor dat deze handleiding altijd op de juiste plek in de buurt van de loopkat veilig is opgeborgen zodat bij eventuele gebreken het geraadpleegd kan worden.

Indien de handleiding kwijt is raadpleeg dan altijd uw ESTIL dealer.

Deze handleiding is gemaakt voor geschoolde en bevoegde mensen en voorziet deze van gebruiksinstructies en correcte onderdelen lijsten, maar zal en kan nooit de geschoolde en bevoegde mensen vervangen.

De loopkatten zijn verkrijgbaar in de volgende tonnages.

MODEL	DRAAGVERMOGEN in Ton	BALKBREEDTE in mm
EDL-05	0,5	50 – 152/203
EDL / EHL - 10	1	64 – 203/300
EDL / EHL – 15	1,5	74 – 203/300
EDL / EHL – 20	2	88 – 203/300
EDL / EHL – 30	3	100 – 203/300
EDL / EHL – 50	5	114 – 203/300
EDL / EHL – 100	10	124 – 305
EHL – 200	20	136 – 305
EHL – 300	30	175 – 305

### VEILIGHEIDSASPEKTEN

Belast de loopkat nooit boven het op het type plaatje aangegeven maximum belasting.

Zorg ervoor dat de loopkat goed geïnstalleerd is, de moeren goed aangedraaid zijn en de loopvlakken van de wielen een terdege draagvlak hebben.

Controleer of er geen obstakels op de loopbaan zijn.

Controleer of er eindstoppen op de loopbaan zijn zodat de loopkat er niet af kan lopen.

Controleer of de loopkat niet te ruim is gemonteerd.



## OMSCHRIJVING

De loopkat bestaat uit 2 zijplaten, waarop de gelagerde wielen gemonteerd zijn, 1 of 2 afstandsbouten met afstandsringen, bussen en moeren en een montageplaat waaraan het takel gemonteerd dient te worden.

De handmechanische loopkat EHL heeft 1 zijplaat waarop een handwiel is gemonteerd voor de aandrijving welke geschied door te trekken aan een handketting welke op het handwiel ligt.

Een aandrijfspindel waarop het handwiel is gemonteerd drijft vervolgens de twee getande loopwielen aan.

De overige onderdelen zijn gelijk aan de duwloopkat EDL.

Alle loopkatten zijn voorzien van wielbreuksteunen.

## INSTALLATIE

Alvorens de loopkat te monteren, dient de breedte van de loopbaan waaraan de loopkat komt te hangen bepaald te worden.

Afhankelijk daarvan worden de afstandsringen en vulbussen binnen of buiten de zijplaten op de bouten gemonteerd.

Er dient op gelet te worden dat de montageplaat in het midden onder de loopbaan c.q. balk komt te hangen, daarnaast een gelijk aantal ringen of bussen binnen of buiten de zijplaten.

Als er op deze wijze voldoende afstand tussen de loopwielen is verkregen (let er op dat er altijd 1 à 1,5 mm speling is voor het soepel lopen) kan de loopkat aan de loopbaan c.q. balk bevestigd worden en de moeren vast gedraaid worden, vergeet niet om na het vastdraaien de splitpen door de bout en kroonmoer te steken.

Zorg er voor dat er aan het einde van de loopbaan c.q. balk eindstoppen gemonteerd zijn tegen het afrijden van de loopkat.

Alvorens de loopkat te belasten dient u er zeker van te zijn dat deze zich over de gehele baan vrij kan bewegen.

Tenslotte kan het takel gemonteerd worden en na beproeving kan het geheel in gebruik genomen worden.

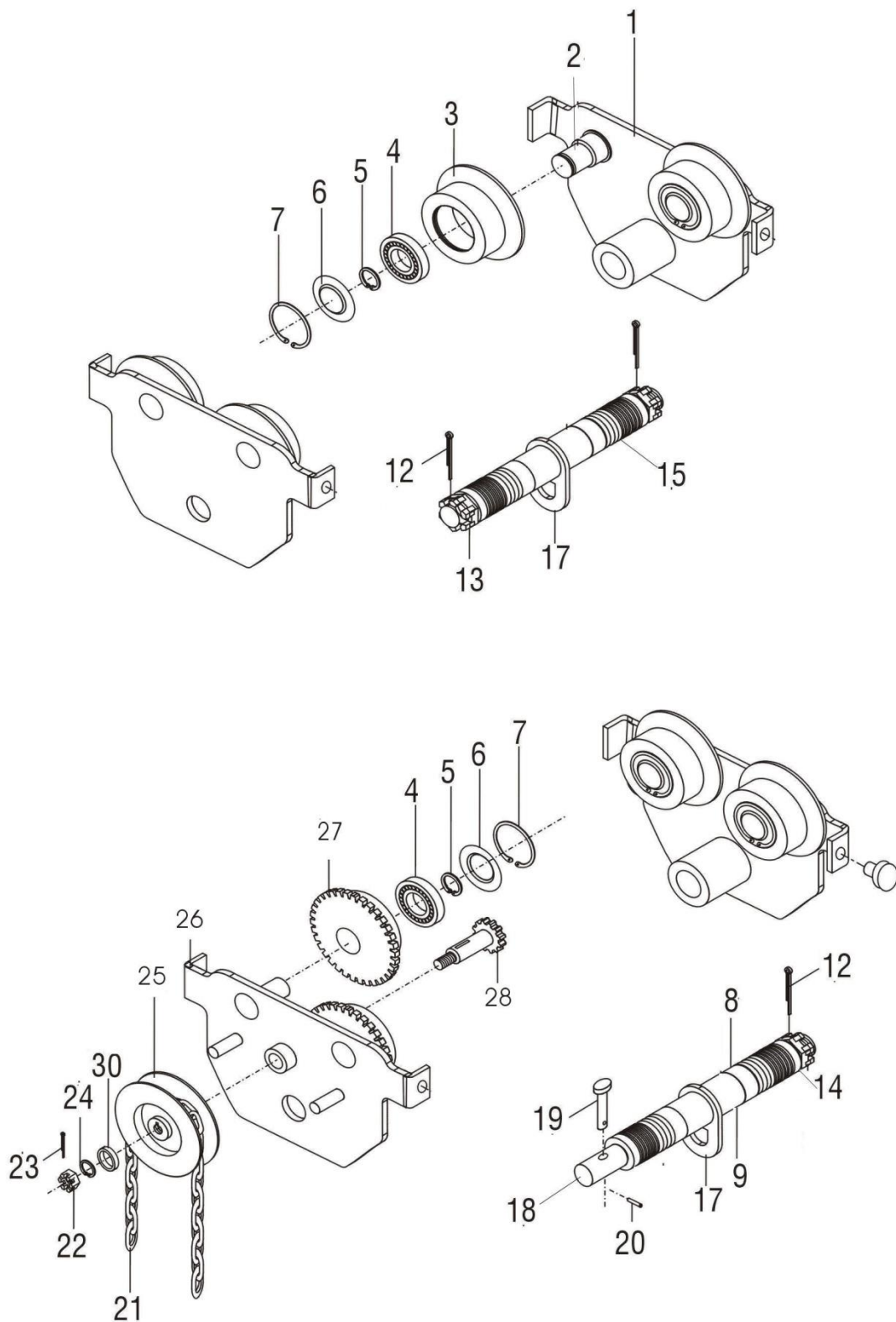
## ONDERHOUD EN INSPEKTIE

De loopkat is in principe onderhoudsvrij.

N.B. Wettelijke bepalingen vereisen dat loopkatten een jaarlijkse inspectie door een deskundige moeten ondergaan, uw ESTIL dealer kan u hier meer over vertellen.

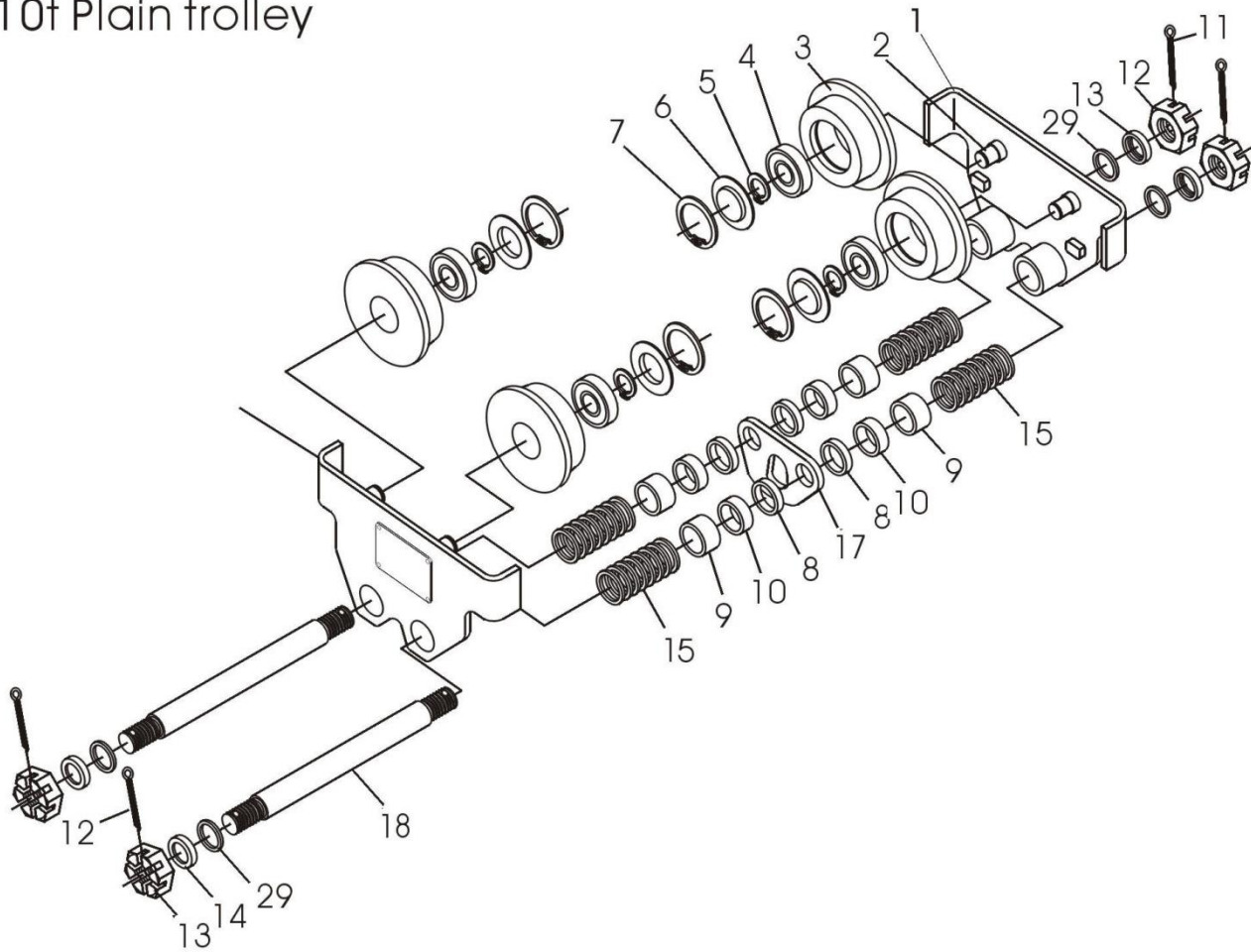
ESTIL adviseert echter om bij de loopkat voor elk gebruik inspecteren op zijn werking en bij intensief gebruik vaker te inspecteren c.q. te beproeven.



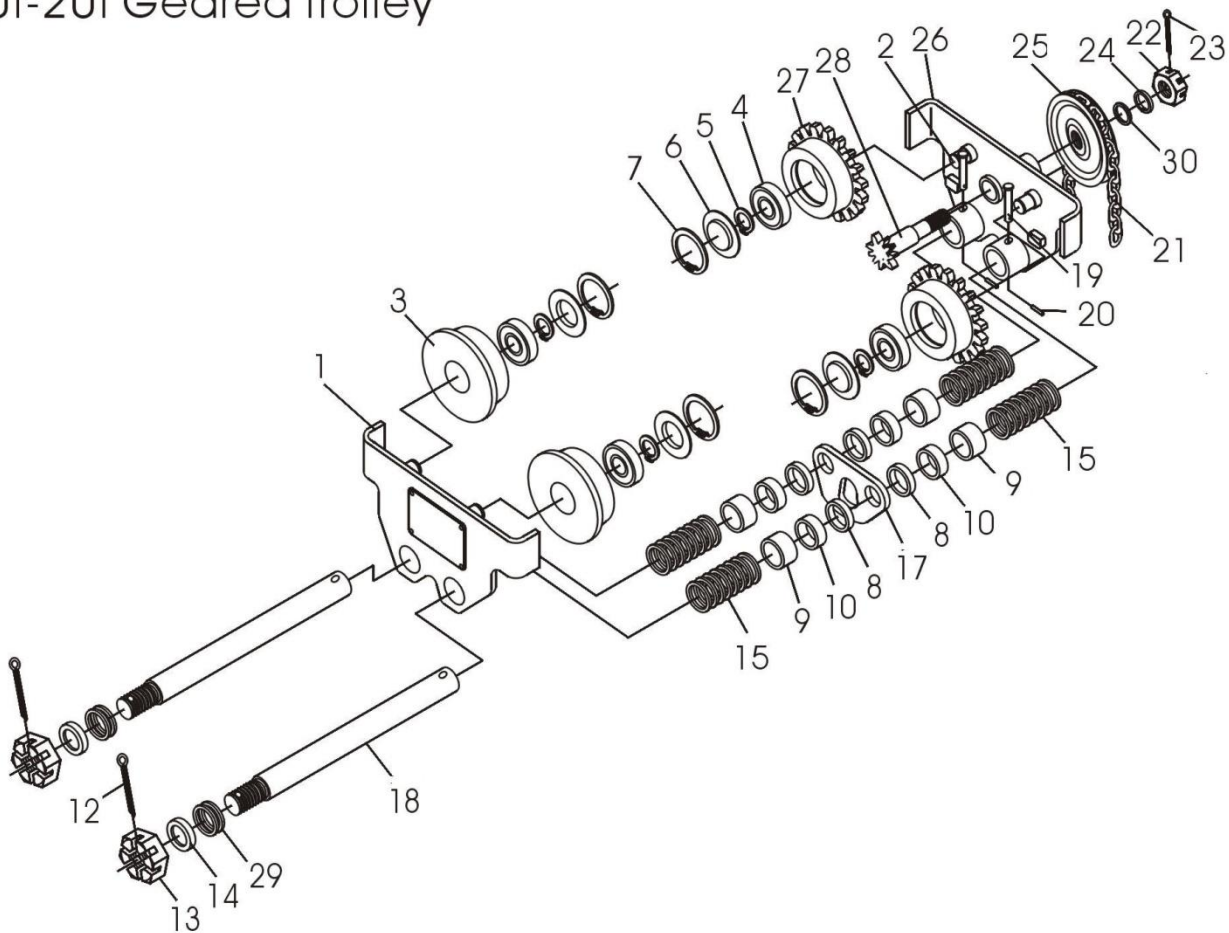


0,25 t/m 5 Ton plain and geared trolley

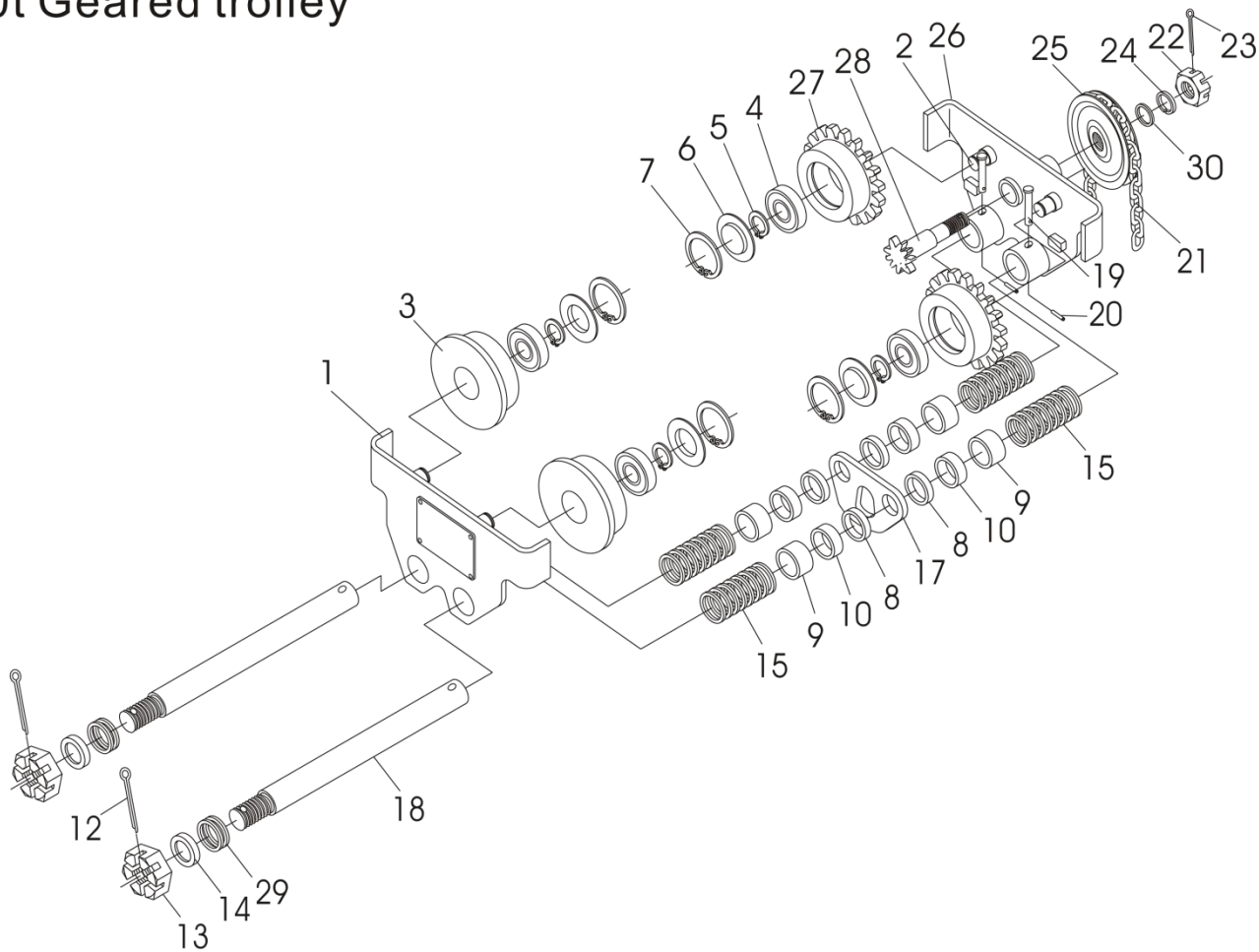
# 10t Plain trolley



# 10t-20t Geared trolley



# 30t Geared trolley



- 1 Zijplaat
- 2 Wielas
- 3 Wiel
- 4 Lager
- 5 Seegering
- 6 Afdekdop
- 7 Seegering
- 8 Bus klein
- 9 Bus groot
- 10 Bus middel

- 12 Splitpen
- 13 Kroonmoer
- 14 Pasbus
- 15 Vulring
- 17 Inhaakplaat
- 18 As
- 19 borgpen
- 20 Spanstift
- 21 Handketting
- 22 Kroonmoer

- 23 Splitpen
- 24 Veerring
- 25 Handwiel
- 26 Zijplaat aandrijfzijde
- 27 Tandwiel met rondsel
- 28 Aandrijfrondsel
- 29 Ring
- 30 Ring





**EG verklaring van overeenstemming**  
volgens Machine -richtlijn 2006/42/EG

AFGEGEVEN DOOR:

ESTIL NEDERLAND v. o. f.  
Magazijnweg 7  
2404 CE ALPHEN AAN RIJN

Wij verklaren hiermede, geheel onder eigen verantwoordelijkheid, dat dit product voldoet aan de gegevens zoals deze op het type plaatje zijn vermeld en in de gebruiksaanwijzing omschreven.

TYPE : EDL  
SERIE : 0  
WERKBELASTING : 0 kg  
TESTBELASTING : 0 kg  
GETEST DOOR : EA

Wij verklaren, dat het product in overeenstemming is met de bepalingen van de: EG- machine- richtlijnen 2006/42/EG en onder de norm EN12100, EN13157 en dat is voldaan aan de verplichtingen voortvloeiend uit de machine -richtlijnen

Alphen aan den Rijn

Verkocht d.d. :

Opgesteld 19-03-2023

Dealer :

alg. Directeur

C. Vis

